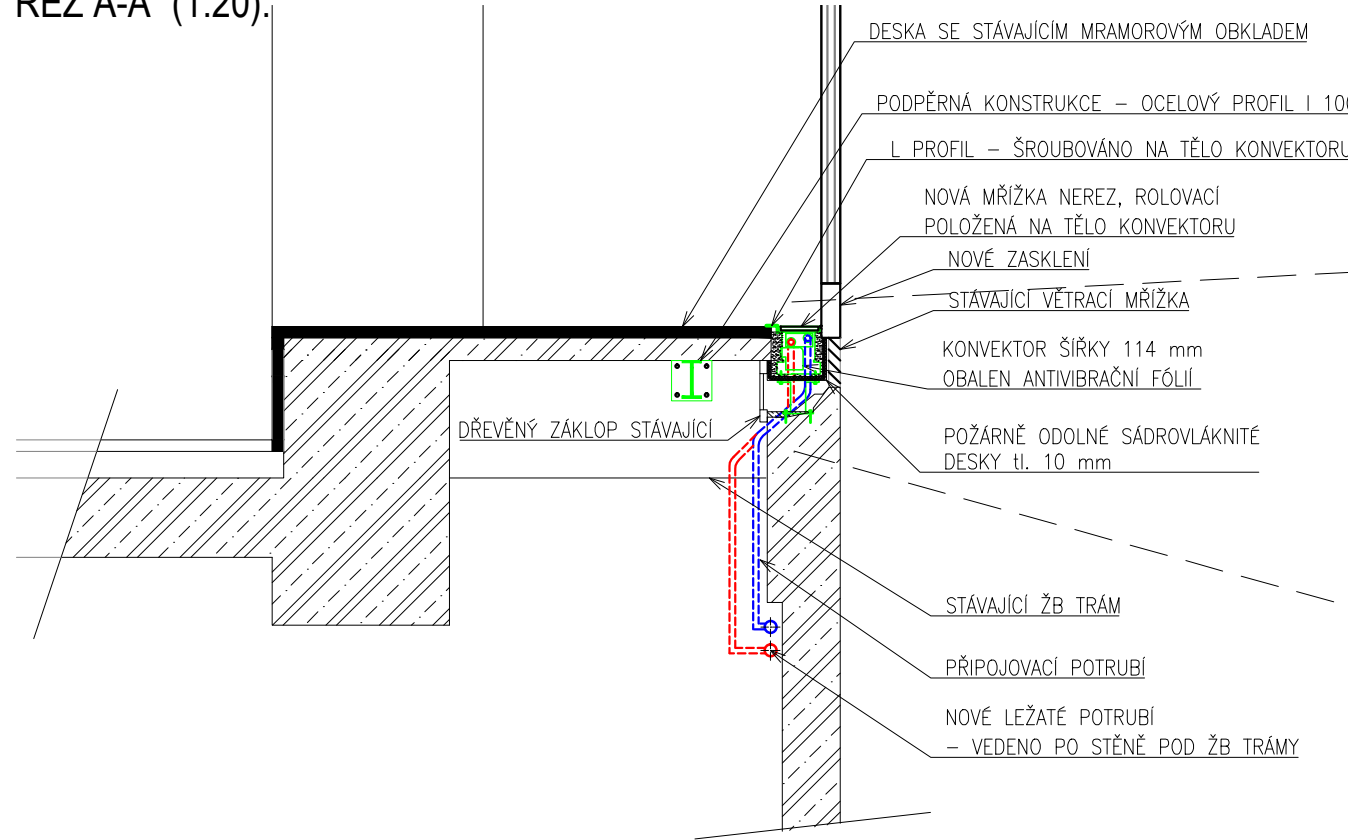
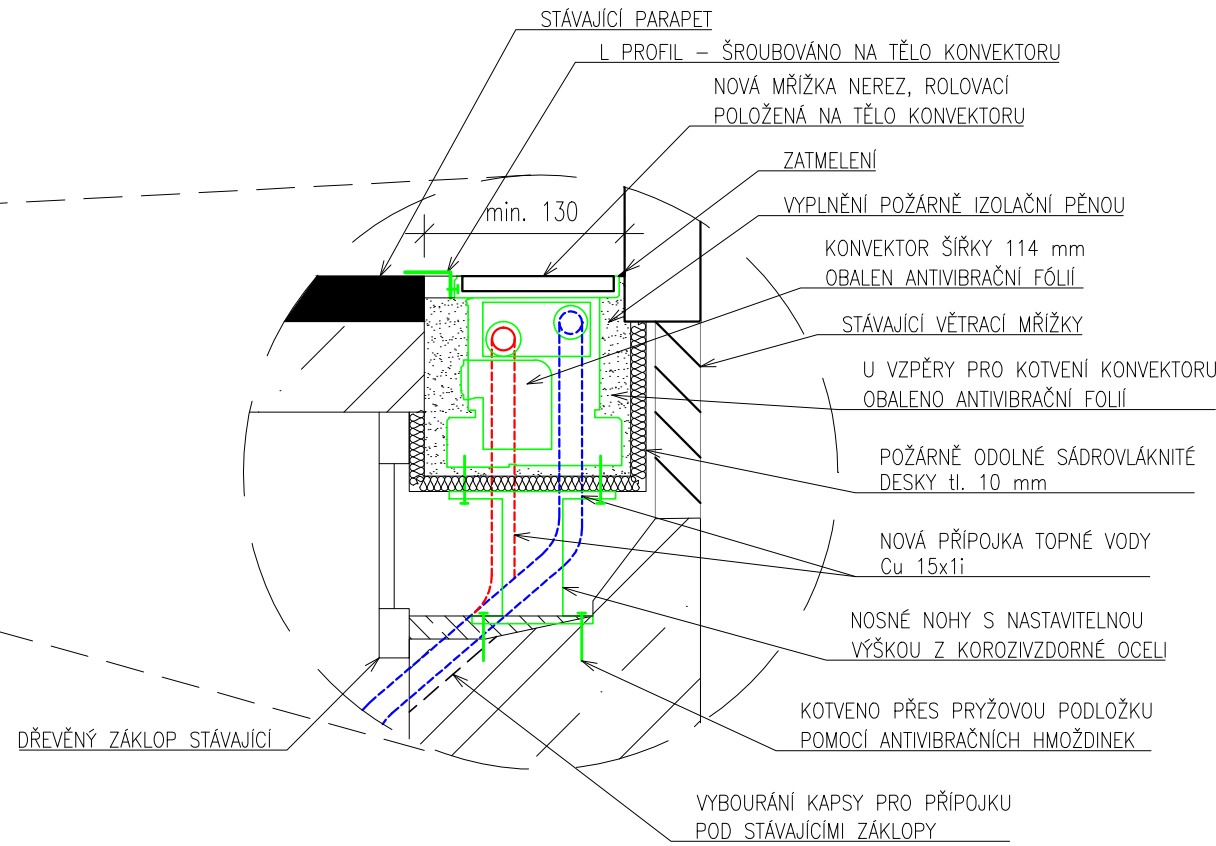


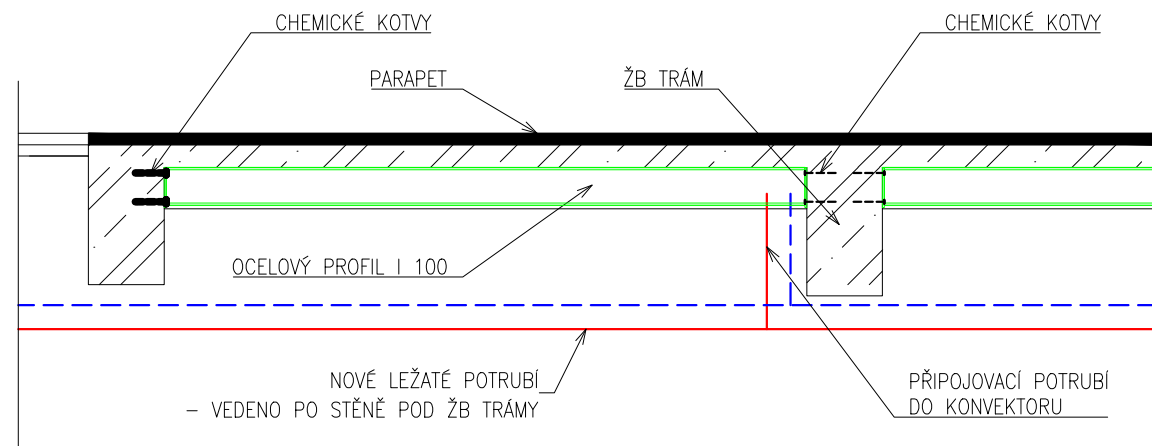
ŘEZ A-A' (1:20):



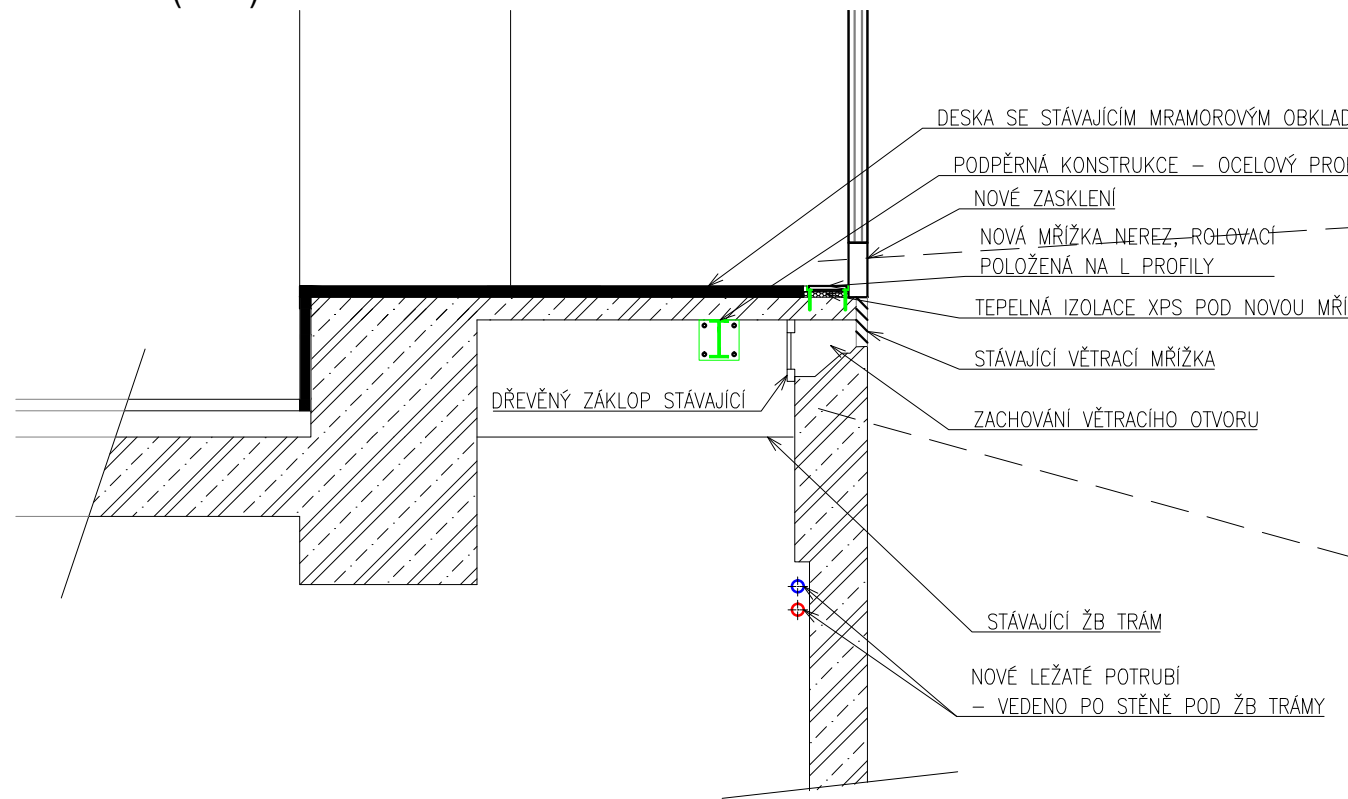
DETAIL A-A' (1:5):



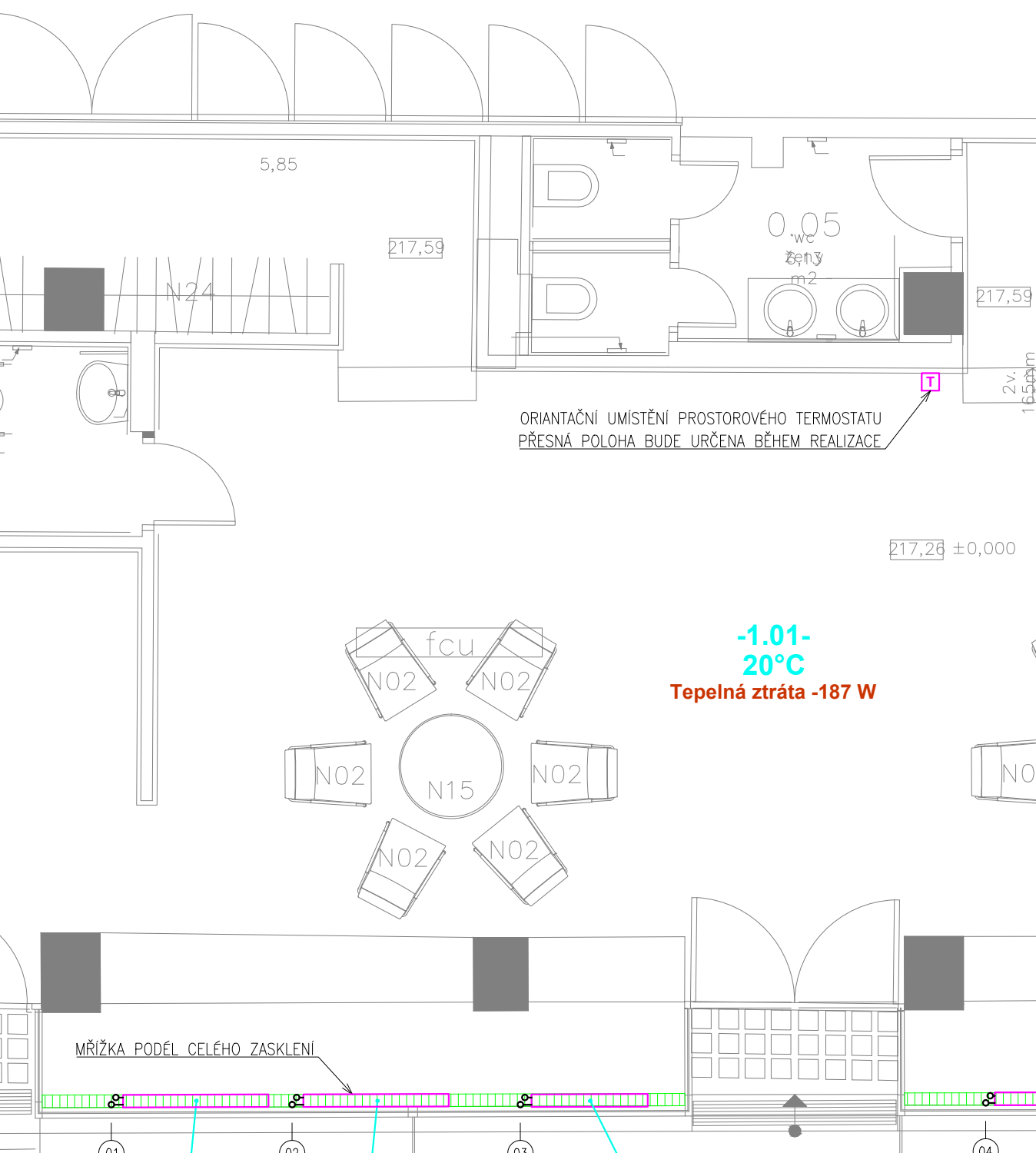
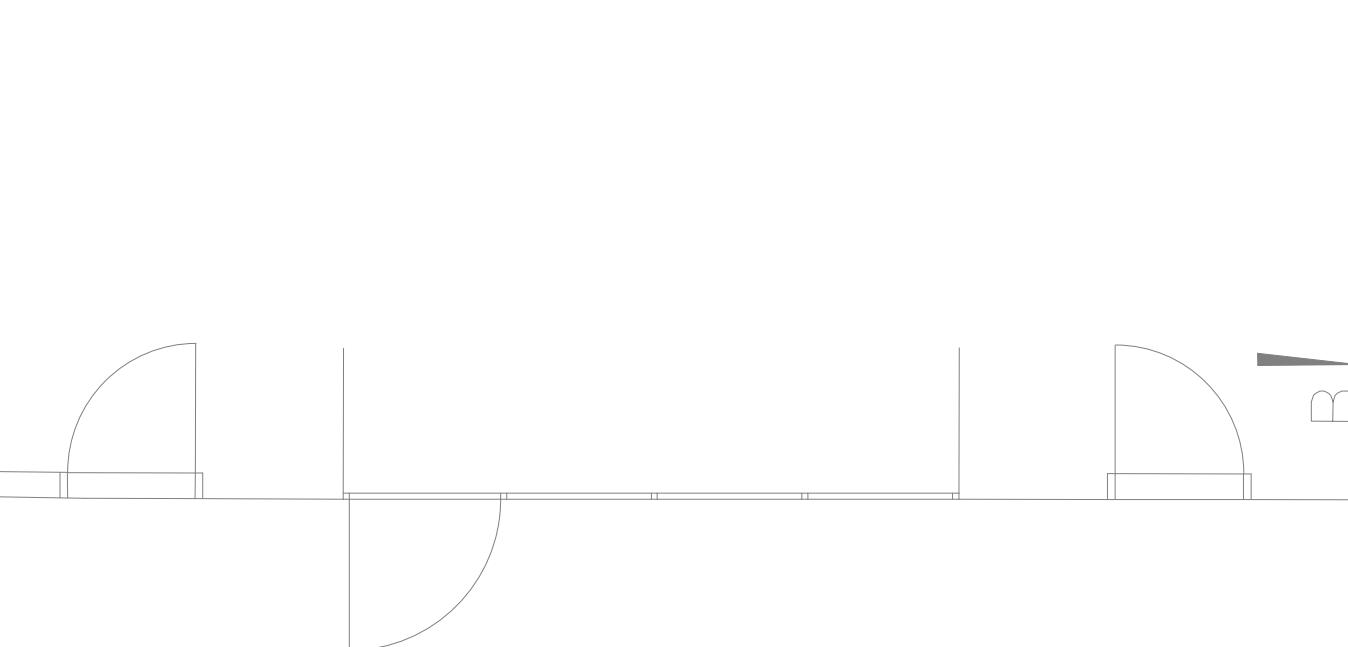
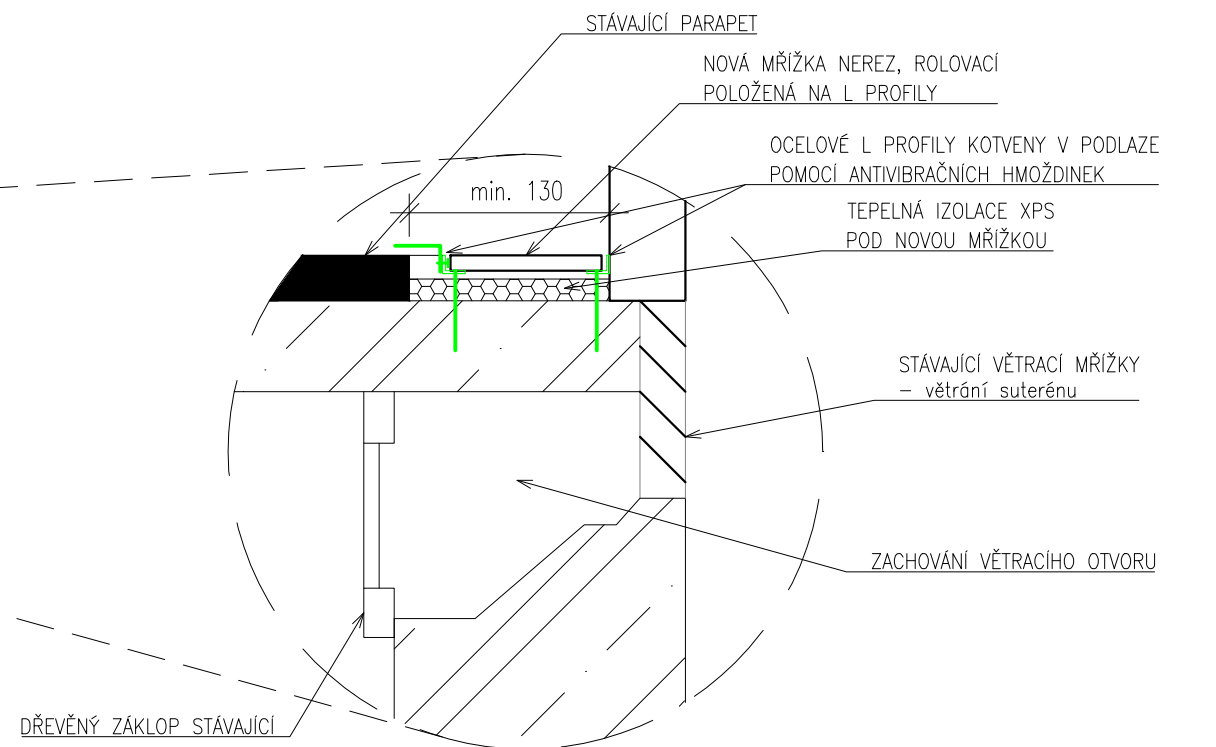
ŘEZ C-C' (1:20):



ŘEZ B-B' (1:20):



DETAIL B-B' (1:5):



Podlahový konvektor s vent.
109x1250x125 (8 x d x v)
Výkon 471 W (st. ot. 1)
PV10 (-), VV10 (0,76)

Podlahový konvektor s vent.
109x1250x125 (8 x d x v)
Výkon 345 W (st. ot. 3)
PV10 (-), VV10 (0,76)

Podlahový konvektor s vent.
109x1000x125 (8 x d x v)
Výkon 471 W (st. ot. 1)
PV10 (-), VV10 (0,5)

Podlahový konvektor s vent.
109x1250x125 (8 x d x v)
Výkon 471 W (st. ot. 1)
PV10 (-), VV10 (0,63)

Podlahový konvektor s vent.
109x1250x125 (8 x d x v)
Výkon 471 W (st. ot. 1)
PV10 (-), VV10 (0,6)

Podlahový konvektor s vent.
109x1250x125 (8 x d x v)
Výkon 471 W (st. ot. 1)
PV10 (-), VV10 (0,5)

Podlahový konvektor s vent.
109x1250x125 (8 x d x v)
Výkon 471 W (st. ot. 1)
PV10 (-), VV10 (0,5)

ORIENTAČNÍ UMÍSTĚNÍ PROSTOROVÉHO TERMOSTATU
PŘESNÁ POLOHA BUDE URČENA BĚHEM REALIZACE

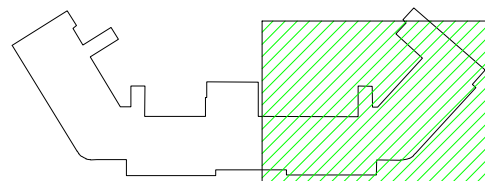
1,37 m²

1,37 m²

1,02-
20°C
Teplotná ztráta -749 W

1,01-
20°C
Teplotná ztráta -187 W

ŘEŠENÉ MÍSTO:



-1.03-
20°C
Teplotná ztráta 254 W

A

B

C

A'

B'

C'

STÁVAJÍCÍ STAV (1:20):

POZNÁMKY:

- KONVEKTORY JSOU USAZENÉ VÝŠÍ MEZI STÁVAJÍCÍMI ŽB TRÁMY
- PODPĚRNÁ KONSTRUKCE Z OCELOVÝCH PROFILŮ I BUDE POUŽITA POUZE V PŘÍPADĚ RIZIKA ZŘÍZENÍ PARAPETU PŘI ŘEZÁNÍ – ZUJISTIT PŘI REALIZACI

iQ Selements

Ladislav 1933
Kyt. 198.00 Praha 9
email: info@selements.cz
Mobi: +420 731 07 892
web: www.iQselements.cz

Vypracoval:

Kontroloval:

Zodpovědný projektant:

Ing. Jakub Dvořák, Ing. Daniel Kuschlil

Ing. Jan Vostoupal

Ing. Jan Vostoupal

ČKAIT 0007612 autorizovaný inženýr techniky pro stavební inženýring

Číslo zakázky: 0217ZA00060

Stupeň dokumentace: DPS

Měřítko: 1:50

Formát: A1

Datum: 01/2019

Název díla: SKLENĚNÝ PALÁC, NÁMĚSTÍ SVOBODY

Místo stavby: kat. úz. Bubeneč (730106), parc. č. 1039, Praha

Investor: Městská část Praha 6, Československé armády 23, 160 52 Praha 6

Profese: D.1.4.a ZAŘÍZENÍ PRO VYTÁPĚNÍ

Číslo par: 0123456789

Název výkresu: Půdorys 1.NP

Číslo výkresu: 03